



# Oficina en Alquiler

**RECONQUISTA 1088**  
**CATALINAS**

## Características

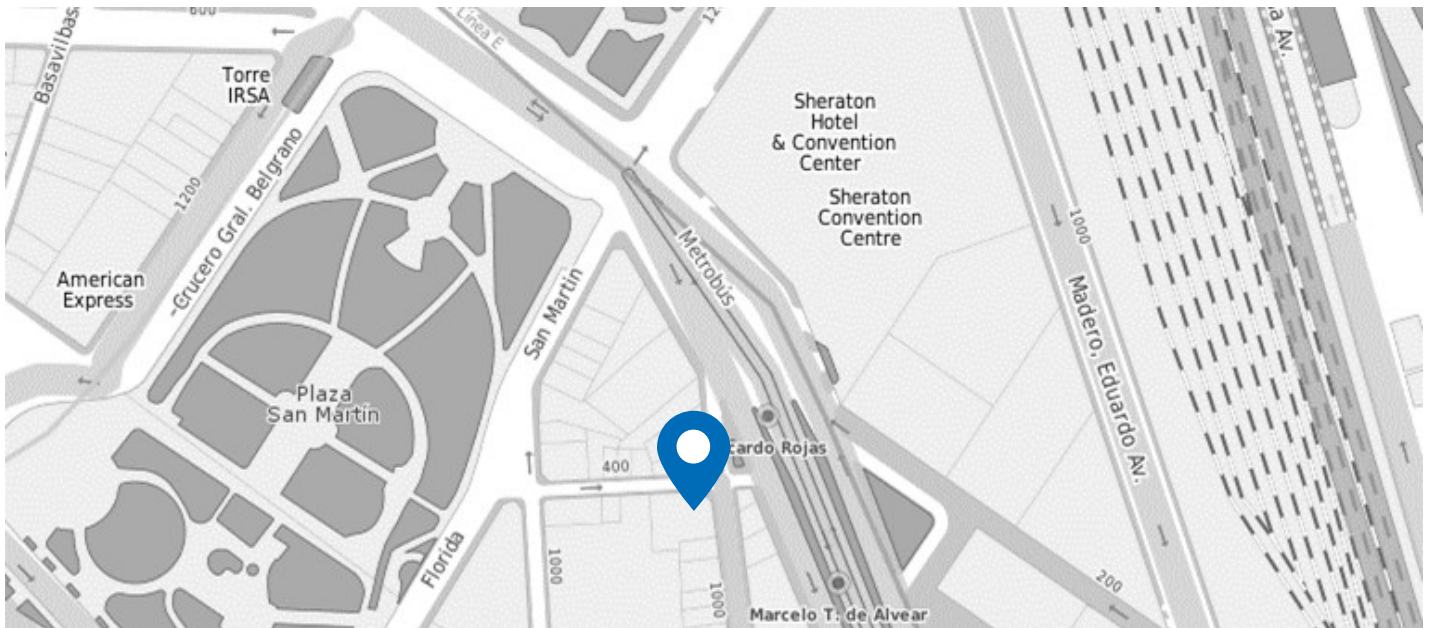
- Edificio clase B, desarrollado en 2 subsuelos, planta baja y 14 pisos.
- Antigüedad: 35 años, reciclado en el año 2003.
- 4 ascensores Superdyne.
- Seguridad 24 horas.
- Grupo electrógeno.
- Planta libre divisible.
- Sistema contra incendio.
- Cielorraso suspendido con artefactos de iluminación.
- Conductos bajo piso para electricidad, telefonía y datos.
- Aire acondicionado sistema fan-coil.
- Baños generales ambos sexos + 2 baños privados.
- 2 offices.

## Superficie y Precio

Piso	Superficie cubierta (m <sup>2</sup> )	Superficie descubierta (m <sup>2</sup> )	Cocheras	Valor de Alquiler (US\$ + IVA + Gastos)
1°	660	-	1	US\$ 11.220
2°	688	-	2	US\$ 11.696
3°	688	-	2	US\$ 11.696
4°	688	-	2	US\$ 11.696
14°	555	76	1	US\$ 9.435
<b>Total</b>	<b>3.279</b>	<b>76</b>	<b>8</b>	<b>US\$ 55.743</b>

## Ubicación

- Edificio de oficinas ubicado en Reconquista y Ricardo Rojas.
- A metros de Av. L. N. Alem, Plaza San Martín y Estación Retiro.
- Excelente acceso vehicular y a través de medios de transporte públicos (Colectivos, Tren y Subte).

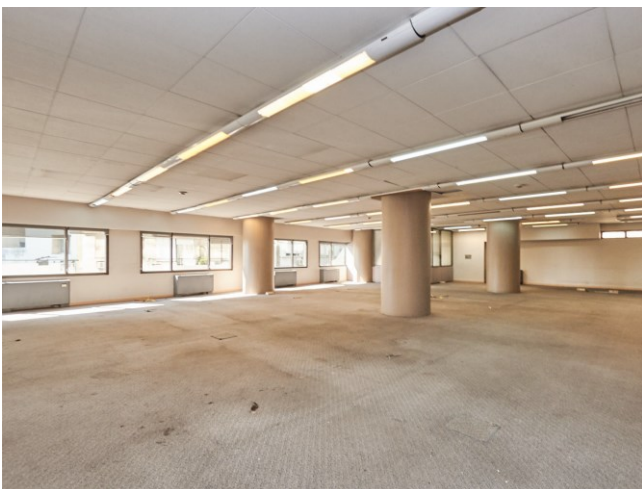




---

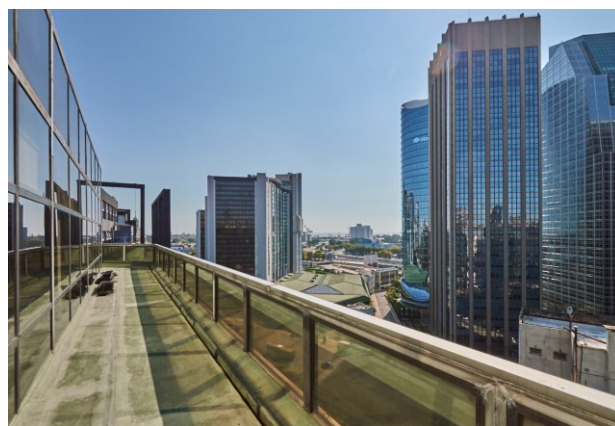
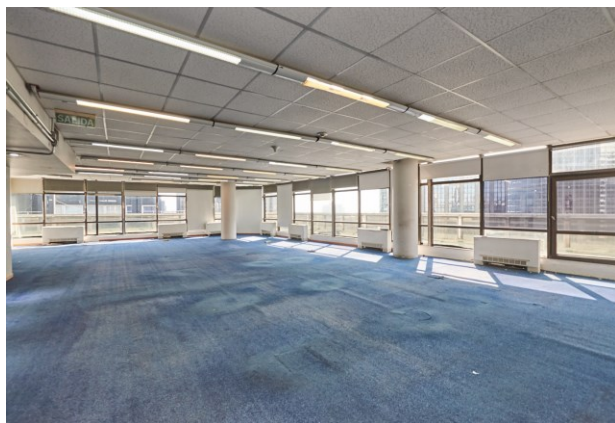
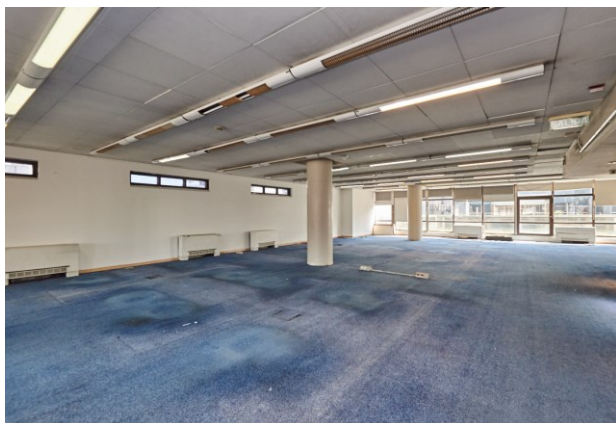
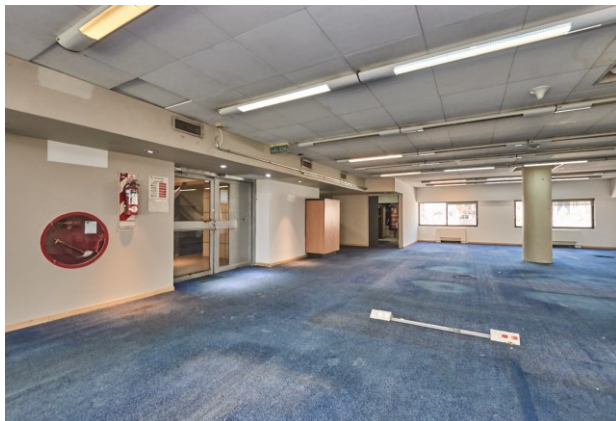
# Imágenes

---





# Imágenes



Para más información:

**Newmark Argentina**  
t 54-11-4311-9500  
info@ngbacre.com.ar

Los datos contenidos en esta publicación (precios, medidas, superficies, imágenes, etc.) sólo se proporcionan con fines informativos y no generan ninguna obligación contractual para BACRE S.A. (Newmark Argentina). Newmark Argentina no asume responsabilidad derivada del uso incorrecto, inapropiado o ilícito de la información publicada. Newmark Argentina no garantiza explícita ni implícitamente la exactitud de la información publicada. Toda la información deberá ser confirmada oportunamente con los correspondientes documentos registrales. La información contenida en la presente publicación está sujeta a modificaciones sin previo aviso. Se prohíbe cualquier reproducción total o parcial, por cualquier medio, sin la previa autorización de Newmark Argentina. CUCICBA Mat. N° 5646 Domingo Speranza | CMCPSI Mat. N° 6028 Fernando Novoa